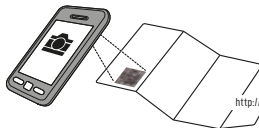


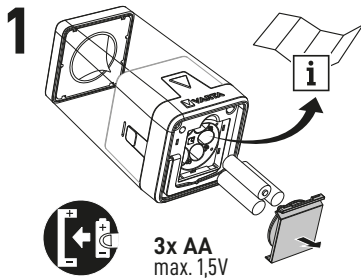
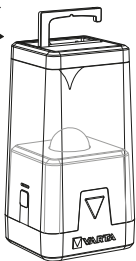


# VARTA

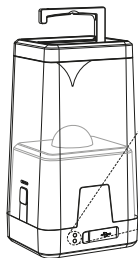


<http://www.varta-ag.com/p/18666>

753 715



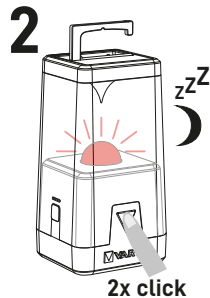
3x AA  
max. 1,5V



ALKALINE  
BATTERY

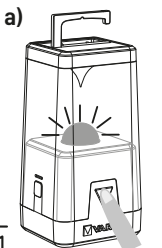


RED FLASH  
< 10%

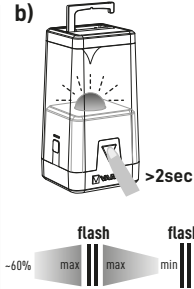


2x click

### 3



1x click



>2sec

flash

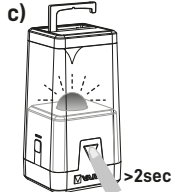
flash

-60%

max

max

min



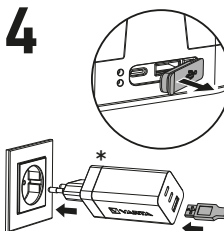
>2sec

flash

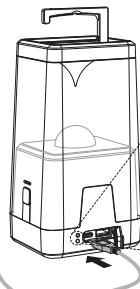
min

max

### 4



5V / 1A-2A  
\*not incl.



Li-Ion  
BATTERY



RED FLASH  
< 20%

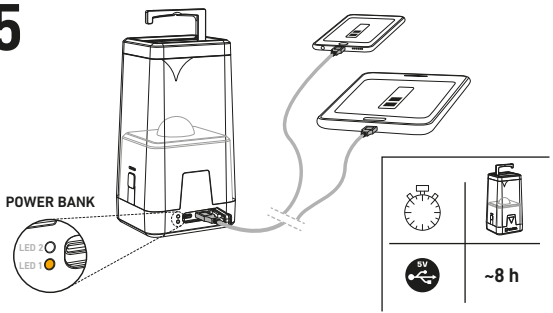


GREEN  
100%

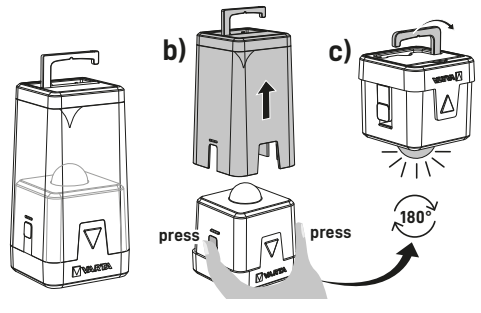


DIMMABLE

5



6a)



**D** Elektrogerät und Batterie müssen getrennt entsorgt werden. **GB** Electronic device and battery need to be disposed separately. **F** Pour éliminer la lampe usagée, le dispositif électronique et la pile doivent être jetés séparément. **I** L'apparechio elettrico e la batteria andranno smaltiti separatamente. **E** El dispositivo electrónico y la batería se deben eliminar por separado. **BG** Електронното устройство и батеријата треба да се извршат одделно. **HR SRB MNE BIH** Elektronički uređaj i bateriju treba zbrinuti odvojeno. **CZ** Elektronické zařízení a baterii je třeba likvidovat odděleně. **EST** Elektroonikaseade ja aku tuleb käidelda eraldi. **GR** Η ηλεκτρονική συσκευή και η μπαταρία πρέπει να απορριφθούν ξεχωριστά. **H** Az elektronikus eszközöket és az akkumulátort elkülönítve kell ártalmatlanítani. **KZ** Электронды қурылғы және батарея бөлек кәдеге жаратылғы керек. **LV** Elektroniskā ierīce un baterija ir jāatīstē atsevišķi. **LT** Elektroninis įrenginys ir baterija turi būti išmetami atskirai. **N** Elektronisk enhet og batteri må skastes separat. **NL** Elektronisch apparaat en accu moeten apart worden afgevoerd. **PL** Urządzenie elektroniczne i jego akumulator należy utylizować oddzielnie. **P** Dispositivo eletrônico e pilha têm de ser eliminados separadamente. **RO** Dispozitivul electronic și bateria trebuie să fie eliminate separate. **RUS** Электронное устройство и аккумулятор следует хранить отдельно. **SK** Elektronické zariadenie a akumulátor je nutné likvidovať oddelene. **SLO** In baterijo je treba odstraniti ločeno. **TR** Elektronik cihaz ve pilı ayrı ayrı imha edilmelidir. **UA** Електронний пристрій та батарея повинні бути утилізовані окремо. عند التخلص من المنتج يجب الفصل بين الجهاز الإلكتروني والبطارية. **AR**

**TESTED LITHIUM CELLS acc. to UL 1642**

**D** Nach UL1642 getestete Lithium Zellen. **F** Piles au lithium testées selon la norme UL1642. **I** Celle di litio testate secondo UL1642. **E** Baterias de litio probadas conforme a la norma UL1642. **BG** Тествани литиеви клетки съгласно UL1642. **HR SRB MNE BIH** Litijске ćelije ispitane sukladno normi UL1642. **CZ** Testované litiové články podle UL1642. **EST** Testitudel liitiumelemendid. **GR** Ελεγμένο κελίο λιθίου σύμφωνα με το UL1642. **H** Ellenőrzött lítiumos cellák az UL1642 szerint. **KZ** UL1642 сәйкес тексерілген литийлі элементтер. **LV** Testētās litija šūnas, atbilstoši UL1642. **LT** Licio akumulatoriai atitinka UL1642. **NL** Lithiumcellen getest conform UL1642. **N** Testet lithiumceller i henhold til UL1642. **PL** Ogniwa litowe przetestowane zgodnie z UL1642. **P** Células de litio testadas de acordo com a norma UL1642. **RO** Acumulatori de litiu testati conform UL1642. **RUS** Литиевые элементы, прошедшие испытание на соответствие стандарту UL1642. **SK** Testované litiové články podľa UL1642. **SLO** Litijске celice so bile preizkušene v skladu s standardom UL1642. **TR** UL1642'ye göre test edilmiş litiyum hücreler. **UA** Літій-іонні акумулятори випробувані відповідно до UL1642. .UL1642 الموافقة وفقاً لبطارية مختبرة

**D** Integrierte wiederaufladbare Batterien. Batterien nicht öffnen, nicht ins Feuer werfen oder kurzschließen. Laufzeit ergibt sich durch kombinierte Nutzung von Li-Ion Batterie und 3xAA Batterien. **GB** Integrated rechargeable batteries. Do not dispose of in fire. Do not short circuit. Runtime results from combined use of Li-Ion battery and 3xAA batteries. **F** Piles rechargeables intégrées. Ne pas ouvrir les piles. Ne pas jeter les piles au feu. Ne pas court-circuiter les piles. Durée d'exécution résultant de l'utilisation combinée d'une batterie Li-Ion et de 3 piles AA. **I** Batterie ricaricabile integrate. Non aprire. Non gettare nel fuoco. Non cortocircuitarla. Autonomia risultante dall'impiego combinato della batteria al litio e di 3 pile AA. **E** Pilas recargables integradas. No abrir ni desmontar. No arrojar al fuego. No provocar cortocircuito. Su autonomía se debe a su uso combinado de una batería de iones de litio y tres pilas AA. **BG** Интегрирани акумулаторни батерии. Резултати от работата при комбинирана употреба на литиево-ионна батерия и 3x AA батерии. **HR SRB MNE BIH** Integrirane punjive baterije. Ne otvarajte. Ne izlazivajte kratki spoj. Vrijeme rada proizlazi iz kombinirane upotrebe litij-ionske baterije i 3 baterije AA. **CZ** Integrovanou dobijacie baterie. Neotváraj. Nevzhazovaj do ohně. Pozor na zkrat. Doba chodu je výsledkem kombinovaného používání lithiium-iónové baterie a baterií 3x AA. **EST** Integreeritud laetavad akud. Mitte avada. Mitte visata tulle. Ärge tekitage lühist. Kasutusaja tulemusel lähtuvad liitiumioonaku ja 3xAA patareide kombinereitud kasutusest. **GR** Ενσωματωμένες επανοφορτιζόμενες μπαταρίες. Μην τις ανοίγετε ούτε τις φωνάτε. Μην τις βροχύνετε/κρούετε. Αποεπιχειρήστε χρόνο λειτουργίας από συνδυασμένη χρήση μπαταρίας λιθίου και 3 μπαταριών AA. **H** Integrált újratelethető akkumulátorok. Ne nyissa szét. Ne dobja tűzbe. Ne zárja rövidre. Üzemidő eredmények a Li-Ion akkumulátor és a 3 db AA elem kombinált használatára álltak. **KZ** Кирпиктің қайта зарядталатын батареялар. Ашынаңыз. Мәтінге қатынастың. Қарым-қатынасты аяғартып алмаңыз. Орындалу уақыты Li-Ion батареясының және 3x AA батареяларын біріктіріп пайдалану нәтижесінде пайда болады. **LV** Integritās uzlādējamās baterijas. Neatvārt. Nemest ugunī. Nesavienot pa tiešu. Darbības laiks aprēķināts, apvienojot Li-Ion akumulatoru un 3xAA baterijas. **LT** Integruotos įkraunamos baterijos. Neatvėrti. Nemesti ugnį. Nedaryti trumpo jungimo. Veikimo trukmė priklauso nuo kartu naudojamų licio jonų baterijos ir 3 AA baterijų. **N** Integrierte oplaadbare batterier. Må ikke åpnes. Må ikke kastes i åpen ild. Må ikke kortsluttes. Driftstid resultatet fra kombinert bruk av Li-Ion batteri og 3xAA batterier. **NL** Geïntegreerde oplaadbare batterijen. Niet openmaken. Niet in het vuur werpen. Geen kortsluiting veroorzaken. Gebruiksduur wordt bepaald door gecombineerd gebruik van lithiumbatterijen en drie AA-batterijen. **PL** Zintegrowane akumulatory. Nie otwierać. Nie wrzucać do ognia. Nie doprowadzać do zwarcia. Czas pracy wynika z zastosowania baterii litowo-jonowej i baterii 3xAA. **P** Baterias recarregables integradas. No abrir, no dejar no fogo, no provocar curto circuito. O tempo de funcionamento resulta da utilização combinada de uma bateria de íons de lítio e 3x baterias AA. **RO** Baterii reîncărcabile integrate. Nu dezamblati. Nu aruncați în foc. Nu scurtcircuitați. Rezultate legate de timpul de funcționare prin utilizarea combinată a bateriei litiu-ion și 3 baterii AA. **RUS** Встроенные перезаряжаемые батареи. Не вскрывать. Не бросать в огонь. Не замыкать контакты. Время работы достигается за счет комбинированного использования литий-ионной батареи и 3 батарей типа AA. Дата изготовления: см. на продукте в формате ДДДГ-Х, где ДДД – день года, ГГ – год. Срок службы составляет не менее 300 циклов перезарядки. **SK** Integrovanou dobijacie baterie. Neotváraj. Nehádzaj do ohňa. Pozor na zkrat. Doba prevádzky je výsledkom kombinovaného používania litiovo-iónovej batérie a batérií 3x AA. **SLO** Vgrajene polnilne baterije. Ne izpostavljajte ognju. Ne ustvari kratkih stik. Čas delovanja pri uporabi s kombinacijo litij-ionske akumulatorske baterije in treh baterij AA. **TR** Entegre şarj edilebilir piller. Uyarı. Pillerin içini açmayınız. Ateşe atmayınız. Kısa devre urmayınız. Çalışma süresi, litiyum iyon pill ve 3xAA pillerin birlikte kullanılmasıdan kaynaklanır. **UA** Вбудовані акумуляторні батареї. Не розкривати. Не кидаючи в вогонь. Не замикати контакти. Час роботи забезпечується в результаті спільного використання літій-іонного акумулятора і 3 акумуляторів типу AA. **AR** بطاريات قابلة للشحن متكاملة أدخل البطارية بشكل صحيح (-/-) لا تفقها. لا تتخلص من البطارية بالار. لا توصل من مدى قصير بنزع التشفيل من الاستخدام المشترك لبطارية أيونات الليثيوم و3 بطاريات AA.